

UCHWAŁA NR LX.405.2024
RADY POWIATU ZIELONOGÓRSKIEGO

z dnia 20 marca 2024 r.

**w sprawie wyrażenia zgody dla Samodzielnego Publicznego Zakładu Opieki Zdrowotnej
w Sulechowie na oddanie w najem powierzchni użytkowej o wymiarze 40,32 m² zlokalizowanej na
I piętrze budynku przy ul. Zwycięstwa 1 w Sulechowie**

Na podstawie art. 54 ust. 2 i 3 ustawy z dnia 15 kwietnia 2011 r. o działalności leczniczej (Dz. U. z 2023 poz. 991 ze zm.) oraz § 3 ust. 3 uchwały Nr LI.327.2018 Rady Powiatu Zielonogórskiego z dnia 18 października 2018 r. w sprawie określenia zasad oddawania w dzierżawę, najem, użytkowanie oraz użyczenie aktywów trwałych samodzielnych publicznych zakładów opieki zdrowotnej, dla których powiat zielonogórski jest podmiotem tworzącym (Dz. Urz. Woj. Lubuskiego z 2018 r, poz. 2444, Dz. Urz. Woj. Lubuskiego z 2019 r, poz. 1501, Dz. Urz. Woj. Lubuskiego z 2023 r. poz. 1860, Dz. Urz. Woj. Lubuskiego z 2023 r. poz. 2676, Dz. Urz. Woj. Lubuskiego z 2024 r. poz. 640) **uchwała się, co następuje:**

§ 1. Wyraża się zgodę na oddanie przez Samodzielny Publiczny Zakład Opieki Zdrowotnej w Sulechowie w najem niżej wskazanej powierzchni użytkowej w wymiarze 40,32 m² zlokalizowanej na I piętrze w budynku przy ul. Zwycięstwa 1 w Sulechowie na okres 6 lat, w trybie bezprzetargowym:

1. Pomieszczenie oznaczone na mapie numerem 1 o powierzchni 20,45 m², położone na I piętrze w budynku szpitala przy ul. Zwycięstwa 1 w Sulechowie,

2. Pomieszczenie oznaczone na mapie numerem 2 o powierzchni 14,29 m², położone na I piętrze w budynku szpitala przy ul. Zwycięstwa 1 w Sulechowie,

3. Część korytarza oznaczona na mapie numer 3 o powierzchni 5,58 m², położona na I piętrze w budynku szpitala przy ul. Zwycięstwa 1 w Sulechowie.

2. Załącznik mapowy stanowi integralną część niniejszej uchwały.

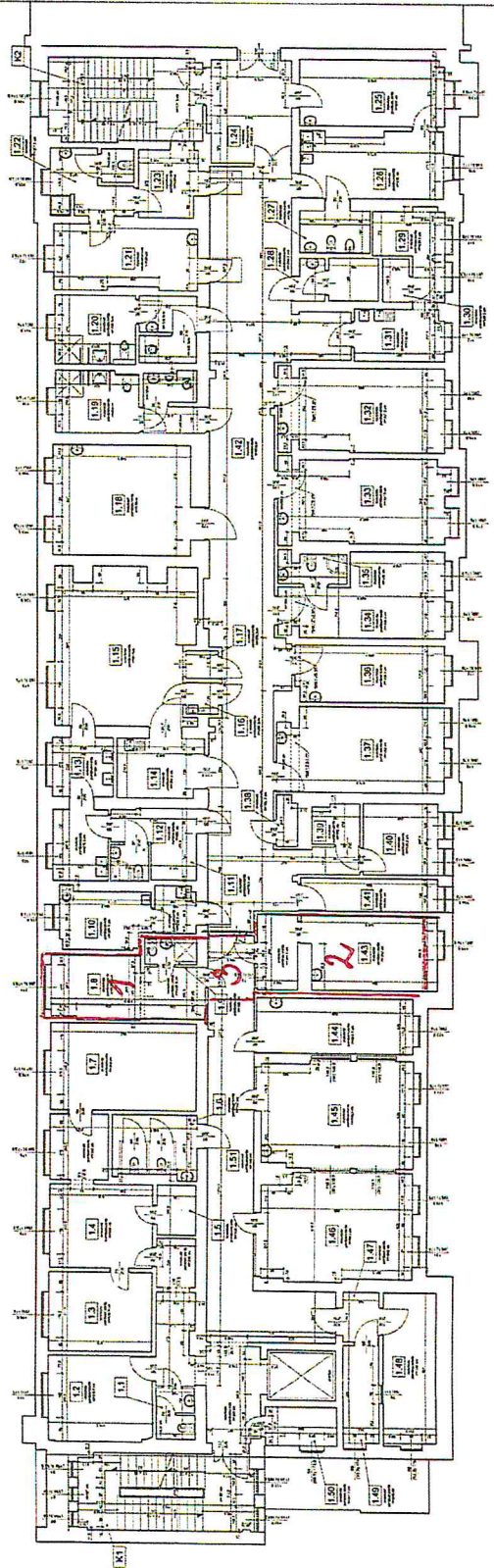
§ 2. Wykonanie uchwały powierza się Dyrektorowi Samodzielnego Publicznego Zakładu Opieki Zdrowotnej w Sulechowie.

§ 3. Uchwała wchodzi w życie z dniem podjęcia.

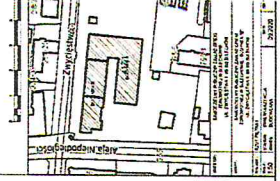
Przewodniczący Rady
Powiatu Zielonogórskiego

Edwin Łazicki

INWENTARYZACJA BUDYNKU "B" SAMODZIELNEGO PUBLICZNEGO ZAKŁADU OPIEKI ZDROWOTNEJ W SULECHOWIE



WYKAZ PRZELICZONYCH PRZEMIESZCZEŃ	
1	100
2	101
3	102
4	103
5	104
6	105
7	106
8	107
9	108
10	109
11	110
12	111
13	112
14	113
15	114
16	115
17	116
18	117
19	118
20	119
21	120
22	121
23	122
24	123
25	124
26	125
27	126
28	127
29	128
30	129
31	130
32	131
33	132
34	133
35	134
36	135
37	136
38	137
39	138
40	139
41	140
42	141
43	142
44	143
45	144
46	145
47	146
48	147
49	148
50	149
51	150
52	151
53	152
54	153
55	154
56	155
57	156
58	157
59	158
60	159
61	160
62	161
63	162
64	163
65	164
66	165
67	166
68	167
69	168
70	169
71	170
72	171
73	172
74	173
75	174
76	175
77	176
78	177
79	178
80	179
81	180
82	181
83	182
84	183
85	184
86	185
87	186
88	187
89	188
90	189
91	190
92	191
93	192
94	193
95	194
96	195
97	196
98	197
99	198
100	199



PIĘTRO I