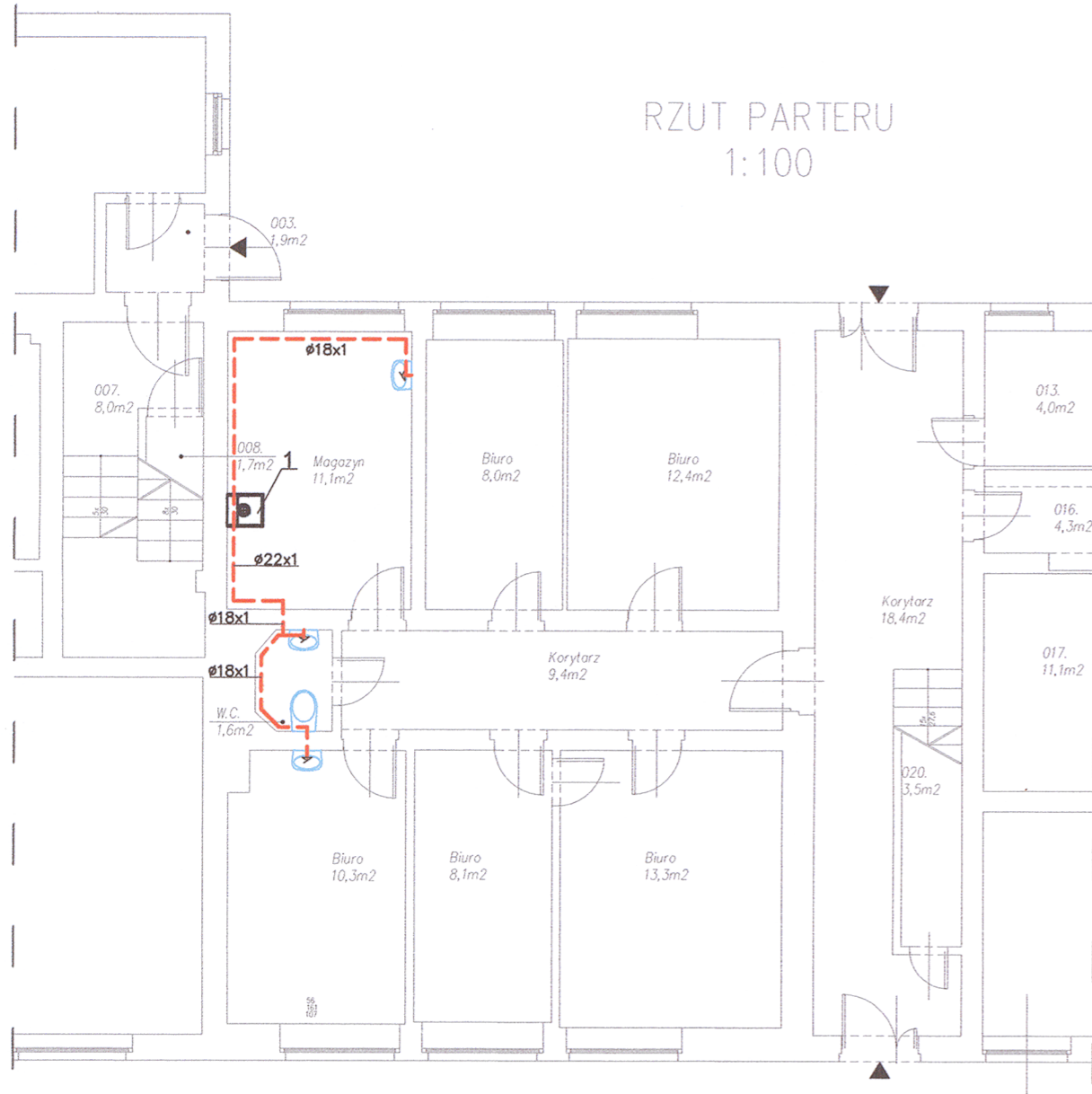
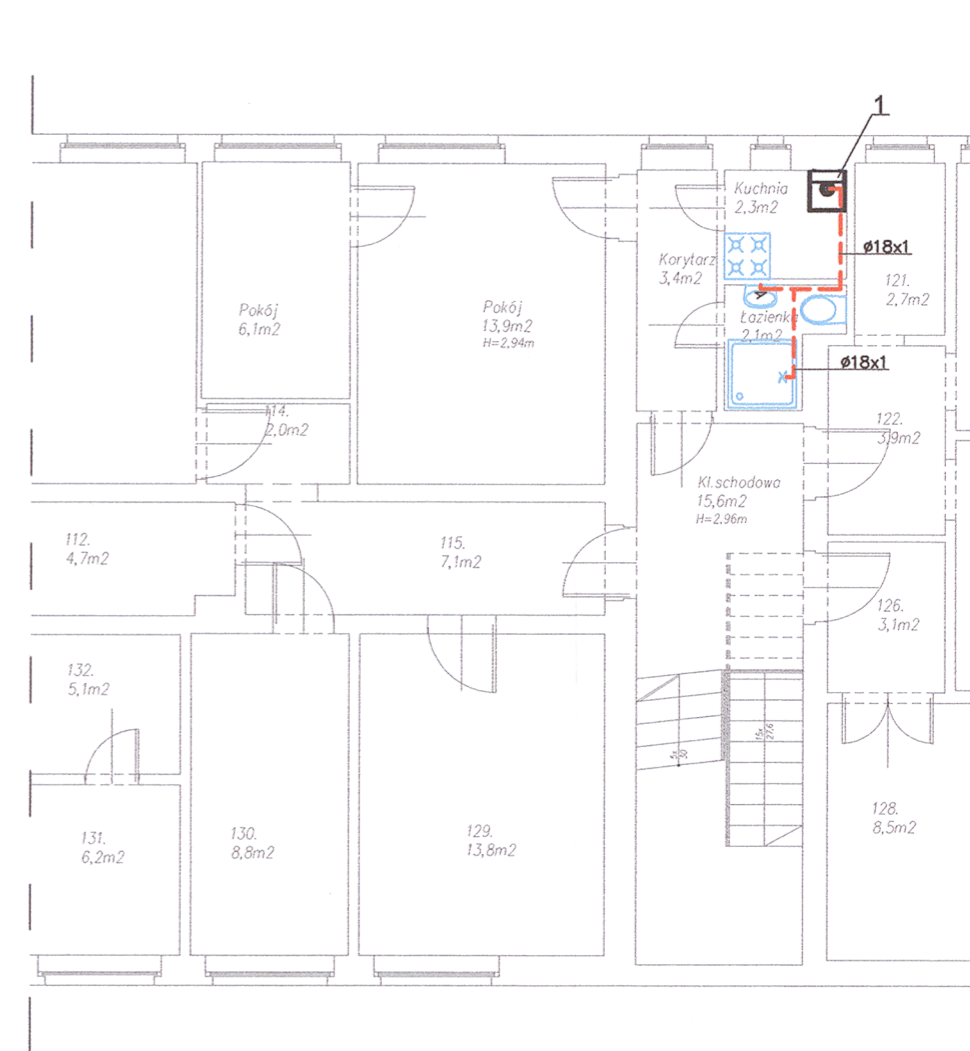


RZUT PARTERU
1:100



RZUT PIĘTRA
1:100



LEGENDA:

— CIEPŁA WODA

1. Kocioł wodny, wiszący dwufunkcyjny z zamkniętą komorą spalania Q=10,5-24,0 kW np. Viessmann typ Vitopend 100-W

JEDN. PROJEKTOWA:		Biuro projektowo-usługowe ALLprojekt ul. Stary Rynek 8/4a 65-106 Zielona Góra					
INWESTOR	Szpital Rehabilitacyjno - Lecznicy Dla Dzieci Samodzielny Publiczny Zakład Opieki Zdrowotnej w Wojnowie 7A.						
PRZEDSIĘWZIĘCIE	Termomodernizacja budynku Szpitala w Wojnowie - nowa kotłownia gazowa oraz kolektory słoneczne.					RYS. NR 11	
FAZA ZADANIA	Projekt budowlany	BRANŻA	SANITARNA	SPECJALNOŚĆ	NR UPRAWNIĘĆ	DATA	PODPIS
SKALA/DATA	1:100 LIPIEC 2012r.	PROJEKTANT	mgr inż. Stanisław Karasz	instalacje sanitarne	201/75/ZG	07.2012	<i>[Signature]</i>
TYTUŁ RYSUNKU BUDYNEK ADMINISTRACYJNY RZUT PARTERU I PIĘTRA INSTALACJA CIEPŁEJ WODY		OPRACOWAŁ	mgr inż. Marek Karasz	instalacje sanitarne		07.2012	<i>[Signature]</i>
		SPRAWDZIŁ	mgr inż. Wiesław Mazurek	instalacje sanitarne	141/74/ZG	07.2012	<i>[Signature]</i>