

UPROSZCZONA DOKUMENTACJA TECHNICZNA

nazwa zadania:

Wzmocnienie nawierzchni drogi powiatowej nr 3801F ul. Łochowska w Sulechowie

OPIS TECHNICZNY:

Wzmocnienie nawierzchni poprzez:

roboty rozbiórkowe:

- Mechaniczne frezowanie nawierzchni asfaltowej na zimno, bez odwożenia ścinki, głębokość frezowania 4 cm
- Rozebranie ścieków z elementów betonowych, podsypka cementowo-piaskowa, elementy betonowe grubości 15 cm

roboty montażowe

- Rowki pod krawężniki i ławy krawężnikowe, 30x40 cm, grunt kategorii III-IV
- Krawężniki wraz z wykonaniem ław, betonowe najazdowe 15 x 22cm (zjazdy przy rampie PKP), ława betonowa, podsypka cementowo-piaskowa
- Ścieki z elementów betonowych, na podsypce cementowo-piaskowej, grubość prefabrykatów 15 cm

roboty nawierzchniowe

- Oczyszczenie nawierzchni drogowych, mechaniczne, nawierzchnia ulepszona (bitum)
- Skropienie nawierzchni asfaltem
- Wyrównanie istniejącej podbudowy mieszanką mineralno-bitumiczną, mieszanka asfaltowa, wbudowanie mechaniczne, grysowo-żwirowa (standard II), samochód 5-10 t (50kg/m kw.)
- Skropienie nawierzchni asfaltem
- Nawierzchnie z mieszanek mineralno-bitumicznych, warstwa asfaltowa wiążąca AC16W, grubości 4 cm
- Skropienie nawierzchni asfaltem

- Nawierzchnie z mieszanek mineralno-bitumicznych (warstwa ścieralna), mieszanka asfaltowa AC11S, grubość po zagęszczeniu 3·cm,

chodnik z parkingiem + zjazd za firmą HOSSA 280 m kw + 28 m kw.

- Koryta wykonywane na poszerzeniach, na jezdniach, grunt kategorii II-IV, głębokość 10·cm
- Koryta wykonywane na poszerzeniach, na jezdniach, grunt kategorii II-IV, dodatek każde dalsze 5·cm głębokości
- Profilowanie i zagęszczanie podłoża pod warstwy konstrukcyjne nawierzchni, mechanicznie, grunt kategorii I-IV
- Podbudowy z kruszyw, tłuczeń, grubość warstwy po zagęszczeniu 8·cm
- Podbudowy z kruszyw, pospółka, warstwa górna, dodatek za każdy dalszy 1·cm grubości
- Krawężniki wraz z wykonaniem ław, betonowe najazdowe 15x22·cm, ława betonowa, podsypka cementowo-piaskowa $77 \times 2 = 154$ szt.
- Chodniki z kostki brukowej betonowej, grubość 8·cm, podsypka piaskowa z wypełnieniem spoin piaskiem, kostka szara
- Chodniki z kostki brukowej betonowej, grubość 8·cm, podsypka piaskowa z wypełnieniem spoin piaskiem, kostka kolorowa (miejsca parkingowe)

chodnik przed mostkiem

- Rozebranie chodników, wysepek przystankowych i przejść dla pieszych, płyty betonowe 35x35x5·cm na podsypce piaskowej $55 \times 1,4 = 77$
- Koryta wykonywane na poszerzeniach, na jezdniach, grunt kategorii II-IV, głębokość 10·cm
- Profilowanie i zagęszczanie podłoża pod warstwy konstrukcyjne nawierzchni, mechanicznie, grunt kategorii I-IV
- Obrzeża betonowe, 20x6·cm, podsypka piaskowa, wypełnienie spoin zaprawą cementową
- Chodniki z kostki brukowej betonowej, grubość 8·cm, podsypka piaskowa z wypełnieniem spoin piaskiem, kostka szara

oznakowanie poziome

- Oznakowanie poziome jezdni farbą chlorokauczukową, linie segregacyjne i krawędziowe przerywane malowane mechanicznie

- Oznakowanie poziome jezdni farbą chlorokauczukową, linie na skrzyżowaniach i przejściach dla pieszych malowane mechanicznie

oznakowanie pionowe

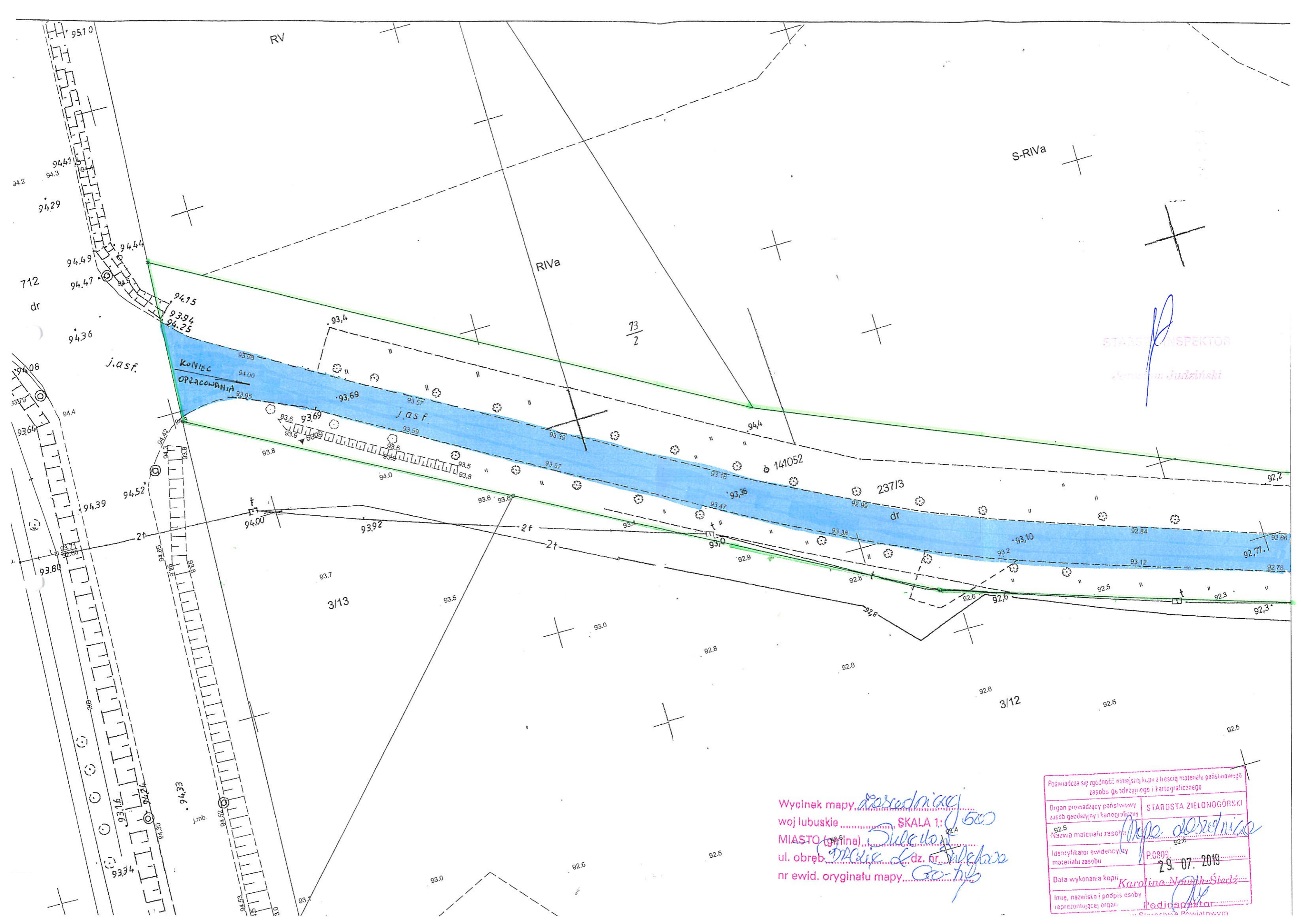
- Słupki do znaków drogowych, z rur stalowych, $\Phi 50 \cdot \text{mm}$
- Przymocowanie tablic znaków drogowych, znaki zakazu, nakazu, ostrzegawcze, informacyjne, powierzchnia ponad $0,3 \cdot \text{m}^2$

regulacja urządzeń obcych

- Regulacja pionowa studzienek dla urządzeń podziemnych, zawory wodociągowe i gazowe
- Regulacja pionowa studzienek dla urządzeń podziemnych, kratki ściekowe uliczne
- prace porządkowe
- Wywóz gruzu spryzmowanego samochodami skrzyniowymi do 1 km
- Wywóz gruzu spryzmowanego samochodami skrzyniowymi na każdy następny 1 km
- W załączeniu szkic projektowanej konstrukcji nawierzchni oraz projekt zagospodarowania terenu z zakresem wykonania robót.

STARSZY INSPEKTOR

Jarostaw Kudziński



STARSZY INSPEKTOR
Jerzy Judziński

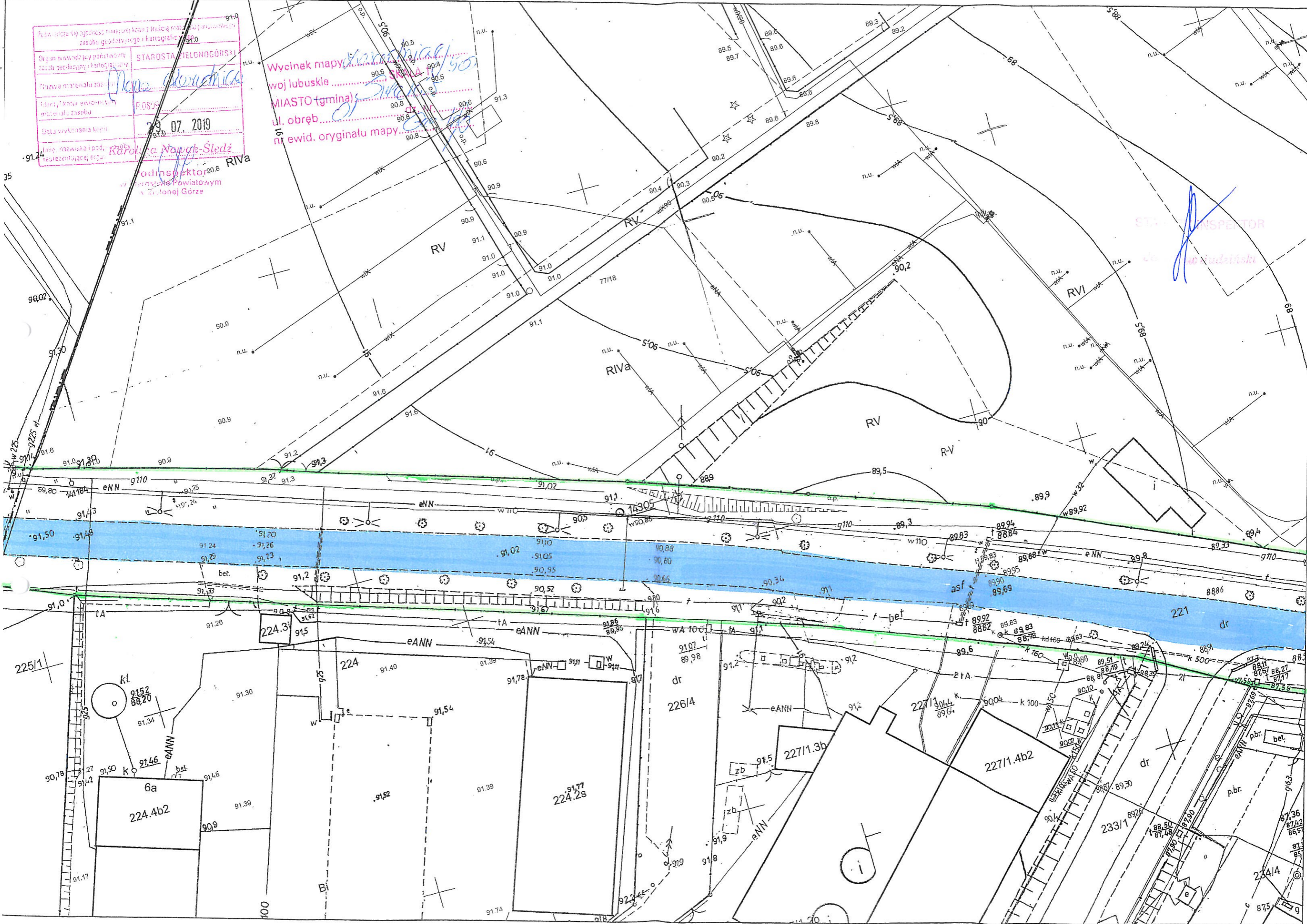
Wycinek mapy *doszedniczej*
 woj. lubuskie SKALA 1: *500*
 MIASTO (gmina) *Dulejów*
 ul. obręb. *Dulce L. dz. nr 146/2*
 nr ewid. oryginału mapy *60-1/5*

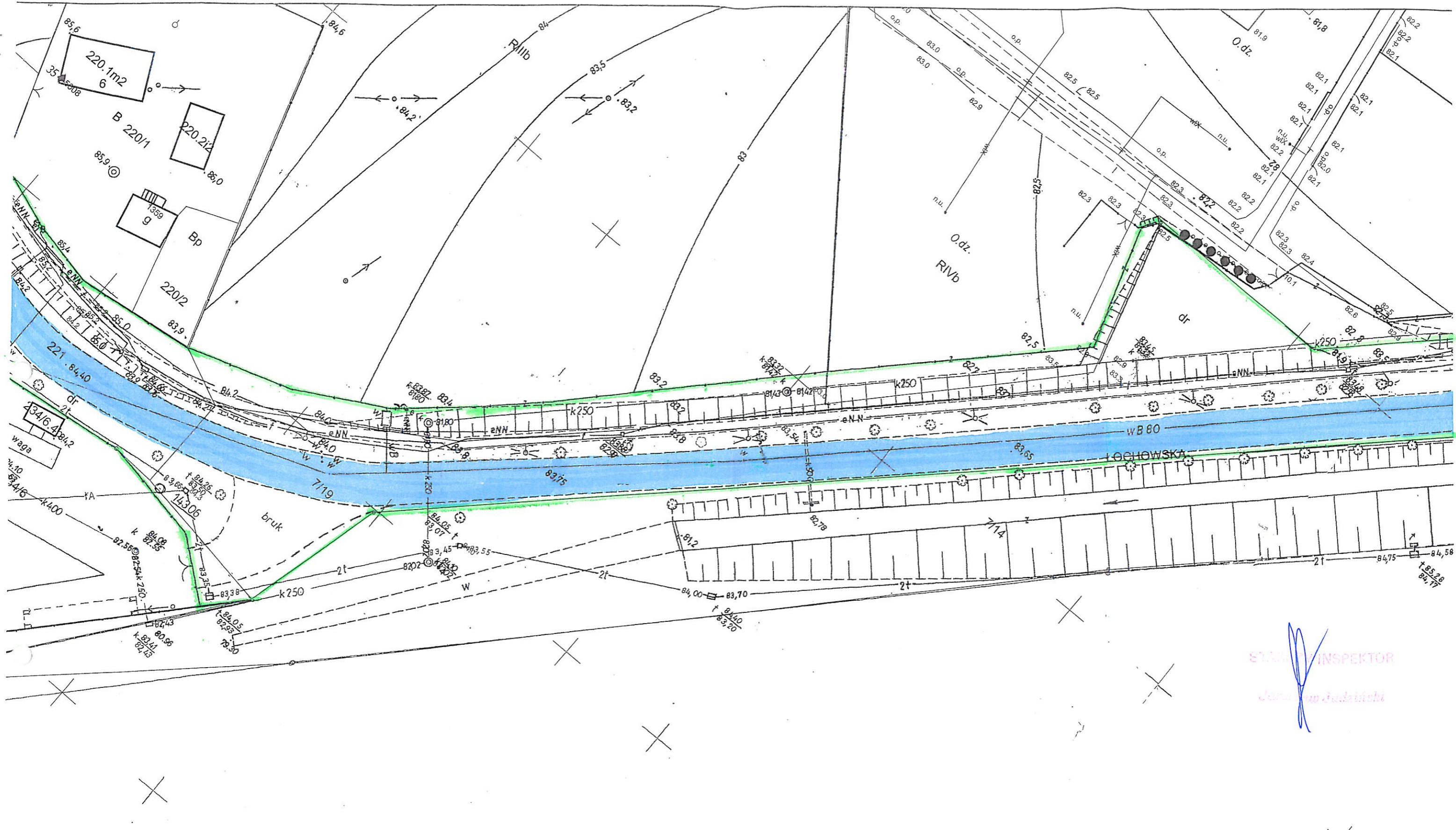
Poswiadcza się zgodność niniejszej kopii z treścią materiału państwowego zasobu geodezyjnego i kartograficznego	
Organ prowadzący państwowy zasob geodezyjny i kartograficzny	STAROSTA ZIELONOGÓRSKI
Nazwa materiału zasobu	<i>Dulce doszednicze</i>
Identyfikator ewidencyjny materiału zasobu	P.0809
Data wykonania kopii	29.07.2019
Imię, nazwisko i podpis osoby reprezentującej organ	<i>Karolina Namiń-Stęcl</i> Podinspektor

Rozmiar i forma się zgodność z wymiarami i treścią mapy, z której wykonano
 zasobni geodezyjnego i kartograficznego
 91.0
 Organ nadzoru państwowego
 zasobni geodezyjnego i kartograficznego
 STAROSTA WIELKOPOLSKI
 Nazwa materiału zasobni
Nowa Douchica
 Identyfikator ewidencyjny
 materiału zasobni
 P.08.05
 Data wykonania kopii
 23.07.2019
 Nazwa i adres
 Kancelaria Nadzoru
 w Powiatowym Urzędzie Geodezji
 w Zielonej Górze

Wycinek mapy *z 1950 r.*
 woj. lubuskie
 MIASTO (gmina) *Stary Miasto*
 ul. obręb *Stary Miasto*
 nr ewid. oryginału mapy *50/100*

ST. INSPEKTOR
[Signature]
 w Zielonej Górze





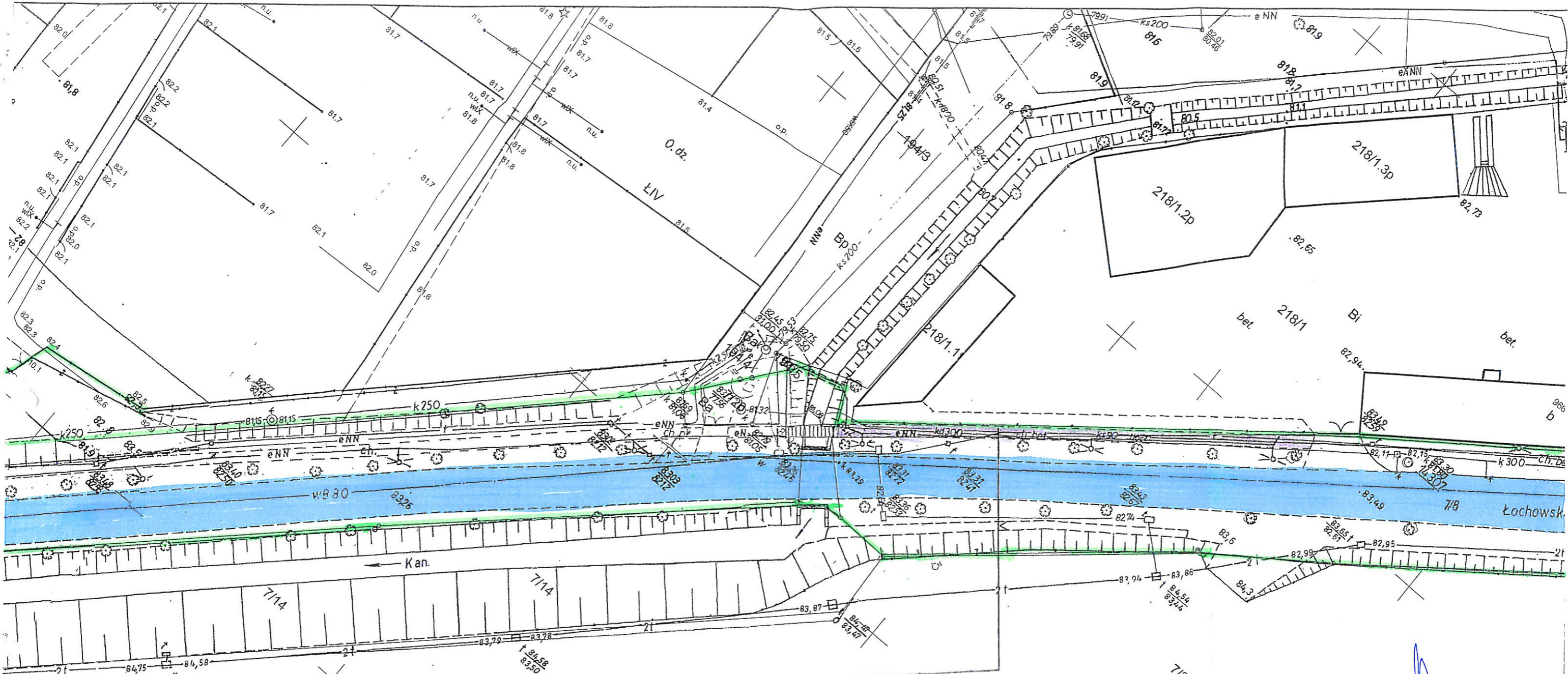
STAROSTA INSPEKTOR
Janina Dudzińska

PKP

0 14312

Wycinek mapy... *drogowa*
 woj. lubuskie... SKALA 1:1500
 MIASTO (gmina)... *Sulechów*
 ul. obręb... *DL* dz. nr...
 nr ewid. oryginału mapy... *Geo-tyk*

Pozwiera się zgodność niniejszej kopii z treścią materiału państwowego zasobu geodezyjnego i kartograficznego	
Organ prowadzący państwowy zasób geodezyjny i kartograficzny	STAROSTA ZIELONOGÓRSKI
Nazwa materiału zasobu	<i>Mapa zasadnicza</i>
Identyfikator ewidencyjny materiału zasobu	P.0309
Data wykonania kopii	29. 07. 2019
Imię, nazwisko i podpis osoby reprezentującej GUG	<i>Karolina Nowak-Sledz</i>
Podinspektor w Starostwie Powiatowym	



Wymiana nawierzchni istniejącego chodnika

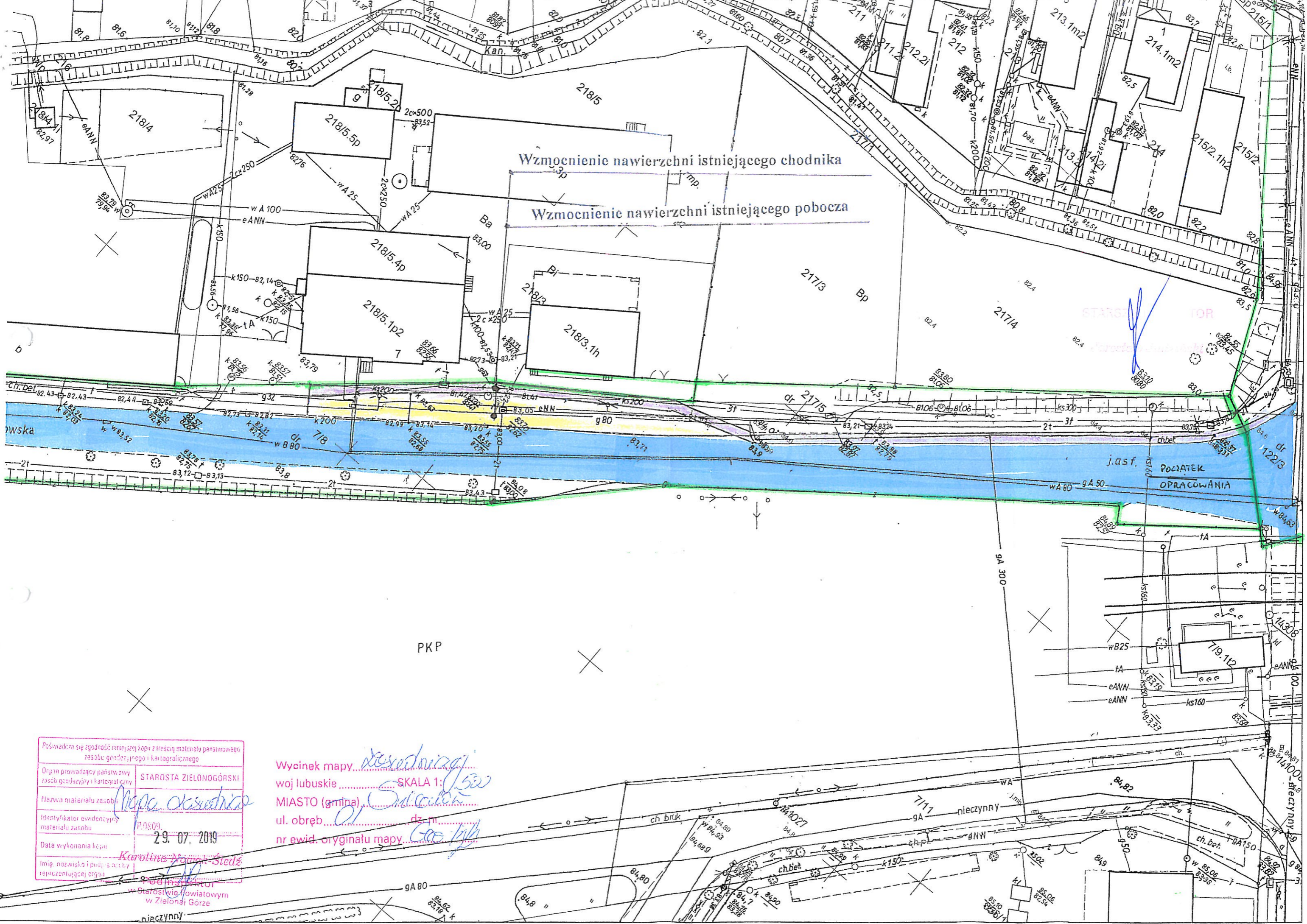
STARSZA INSPEKTOR
[Signature]

Wycinek mapy *drogowej*
 woj lubuskie
 MIASTO (gmina) *Sulechów*
 ul. obręb *01* dz. nr
 nr ewid. oryginału mapy *Geo-tyf*

Poświadczam się zgodność niniejszej kopii z treścią materiału państwowego zasobu geodezyjnego i kartograficznego	
Organ prowadzący państwowy zasób geodezyjny i kartograficzny	STAROSTA ZIELONOGÓRSKI
Nazwa materiału zasobu	<i>Mapa sytuacyjna</i>
Identyfikator ewidencyjny materiału zasobu	PROS00
Data wykonania kopii	29.07.2019
Imię, nazwisko i podpis osoby reprezentującej organ	<i>Karolina Nowak-Śledź</i>

Podinspektor
 w Starostwie Powiatowym
 w Zielonej Górze





Poświadczam się zgodność niniejszej kopii z treścią materiału państwowego zasobu geodezyjnego i kartograficznego	
Organ prowadzący państwową służbę geodezyjną i kartograficzną	STAROSTA ZIELONOGÓRSKI
Nazwa materiału zasobu	Mapa osiedlenia
Identyfikator ewidencyjny materiału zasobu	P.0809
Data wykonania kopii	29. 07. 2019
Imię, nazwisko i podpis osoby reprezentującej organ	Kerolina Nowak-Stelc

Wycinek mapy *osiedlenia*
 woj lubuskie SKALA 1: *1500*
 MIASTO (gmina) *Żelazna*
 ul. obręb *dz. m.*
 nr ewid. oryginału mapy *Geo 1/14*

Podpis i pieczęć
 w Starostwie Powiatowym
 w Zielonej Górze