

Rzeczoznawca : mgr inż. Andrzej Nowak

Zleceniodawca: Starostwo Powiatowe w Zielonej Górze

Adres: ul. Podgórna 5,, 65-057 Zielona Góra

Zlec. pismo, znak: OR.7135.1.55.2022

z dnia: 2022/12/22

Zadanie: Ocena stanu technicznego i przydatności eksploatacyjnej pojazdu.

DANE IDENTYFIKACYJNE POJAZDU (*)

Dane: [M] I-2023

Marka: SUZUKI

Rok produkcji: 1992

Grupa: SK42B

Model:

Nr rejestracyjny: BEZ TABLIC

Rodzaj pojazdu: Motocykl

VIN: SK42B_105901

Okres eksploatacji pojazdu (92/05/15-23/01/03)

368 mies.

Kolor powłoki lakierowej, (rodzaj lakieru)

żółty

Jednostka napędowa

z zapłonem iskrowym

Pojemność / Moc silnika

349 ccm / 20kW (27KM)

Liczba suwów

4

Liczba cylindrów

1

STAN TECHNICZNY POJAZDU**Podstawa:**

- Dokonane oględziny pojazdu (*bez uruchamiania silnika, odczytu wskazania drogomierza*) na parkingu strzeżonym Firmy Maxmar Spółka Jawna w Zielonej Górze, ul. Stefana Batorego 75A.
- Dowód rejestracyjny pojazdu - nie przedstawiony do wglądu.
- Dane identyfikacyjne pojazdu - przyjęte na podstawie własnych ustaleń - bez przekazania danych z CEPIK i dokumentu identyfikacyjnego)

Stwierdzono, że pojazd:

- **był wyłączony z eksploatacji w bardzo długim okresie czasu** - osprzęt silnika i elementów podwozia głęboko skorodowane;
- **posiada stwierdzone widoczne istotne braki w kompletacji tj.** - akumulator-zużyty, kluczyki do stacyjki i drzwi;
- **posiada stwierdzone widoczne istotne uszkodzenia tj.** -siedzenie porożywane, a osłony skorodowane i popękane;

UWAGI

- Dopuszczalna masa całkowita pojazdu - 325 kg.
- Pojazd bez tablic rejestracyjnych.
- Pojazd bez prawa do rejestracji z uwagi na:
 - nie stwierdzono obecności wybitego numeru pojazdu na ramie,
 - tabliczka znamionowa pojazdu bez informacji o numerze nadanej homologacji dopuszczającej do użytkowania go na drogach publicznych.

Na podstawie oględzin i opisu stanu technicznego pojazdu zostaje wydana następująca OCENA I UZASADNIENIE:

Do ewentualnego zbycia wyżej zidentyfikowanego pojazdu w drodze przetargu jego cenę wywoławczą brutto na dzień wykonania opinii szacuje się na kwotę 800 zł. (słownie: osiemset złotych), po uprzednim zweryfikowaniu danych identyfikacyjnych ze źródłowym dokumentem identyfikacyjnym.

Załącznik:**- dokumentacja foto.**

Wydając niniejszą opinię biegły zastrzega się, że nie bierze odpowiedzialności za wady ukryte przedmiotu opinii.

(*)

- Rzeczoznawca certyfikowany (nr certyfikatu 153/02/05/08/11) w zakresie kompetencji:
 - technika samochodowa;
 - wycena wartości pojazdów samochodowych oraz jakości i kosztów napraw powypadkowych;przez Centrum Certyfikacji Rzeczoznawców Samochodowych, posiadające Akredytację nr AC068 oraz wpisany na Listę Min. Infrastruktury-RS000055.
 - Biegły skarbowy.
(☎ 501 526 866, e-mail: kawon@orange.pl)
-

Biegły skarbowy
Andrzej Nowak



DOKUMENTACJA FOTOGRAFICZNA

do opinii nr: ST01/23

z dnia: 2023/01/03

DANE IDENTYFIKACYJNE POJAZDU (*)

Dane: [M] I-2023

Marka: SUZUKI

Rok produkcji: 1992

Grupa: SK42B

Model:

Nr rejestracyjny: BEZ TABLIC

Rodzaj pojazdu: Motocykl



Fot. 1



Fot. 2



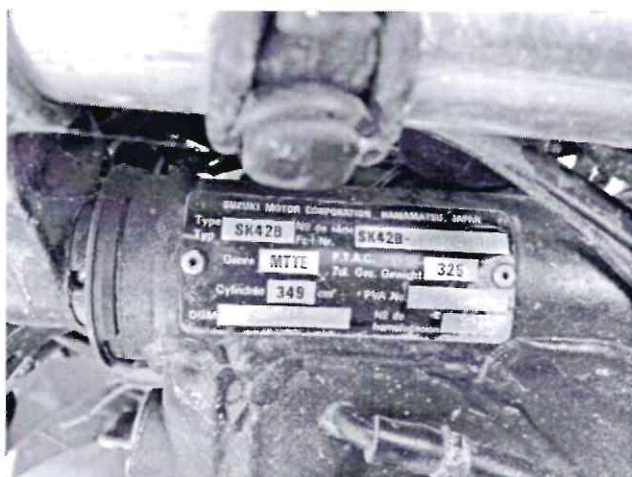
Fot. 3



Fot. 4



Fot. 5



Fot. 6