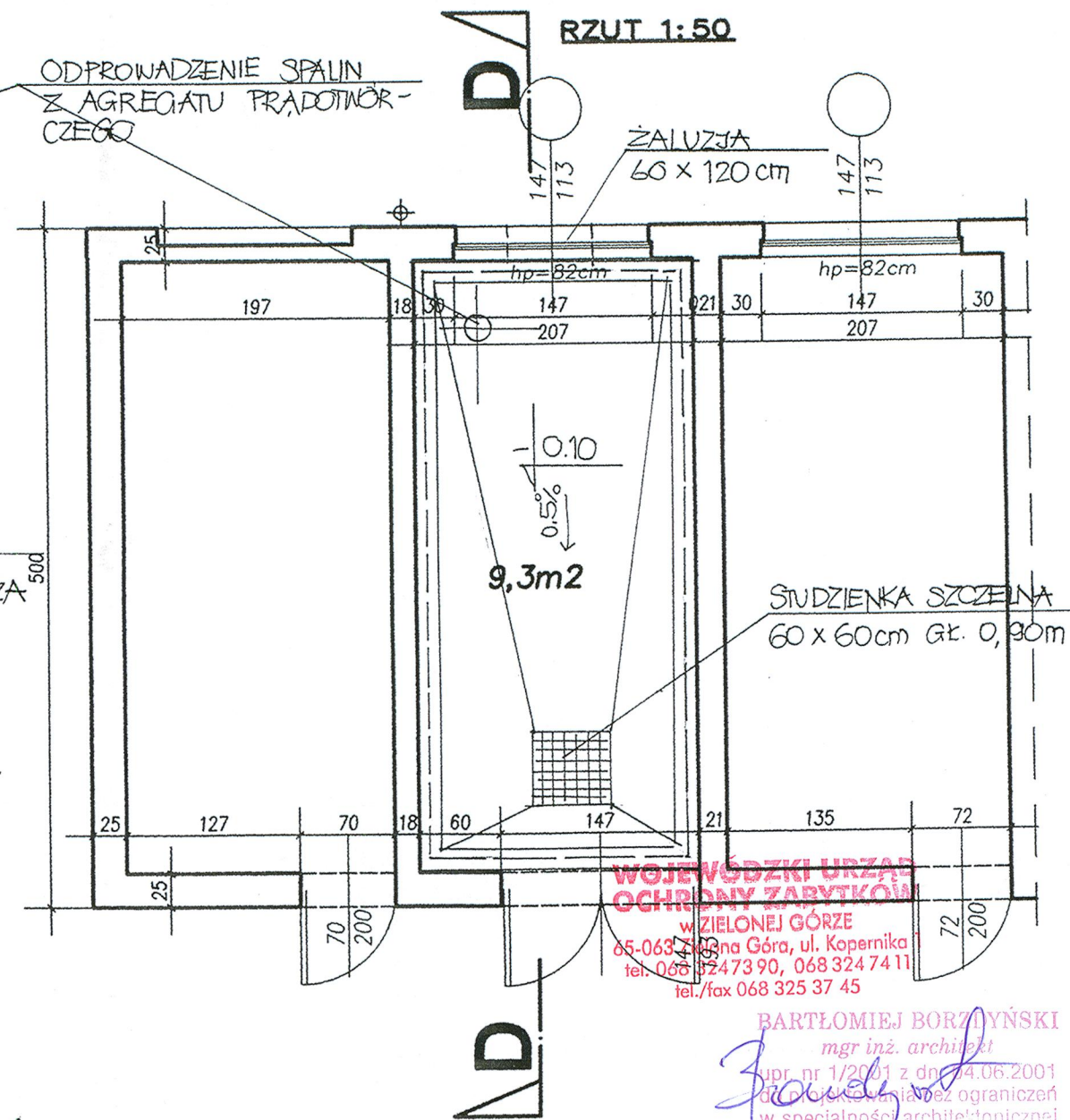
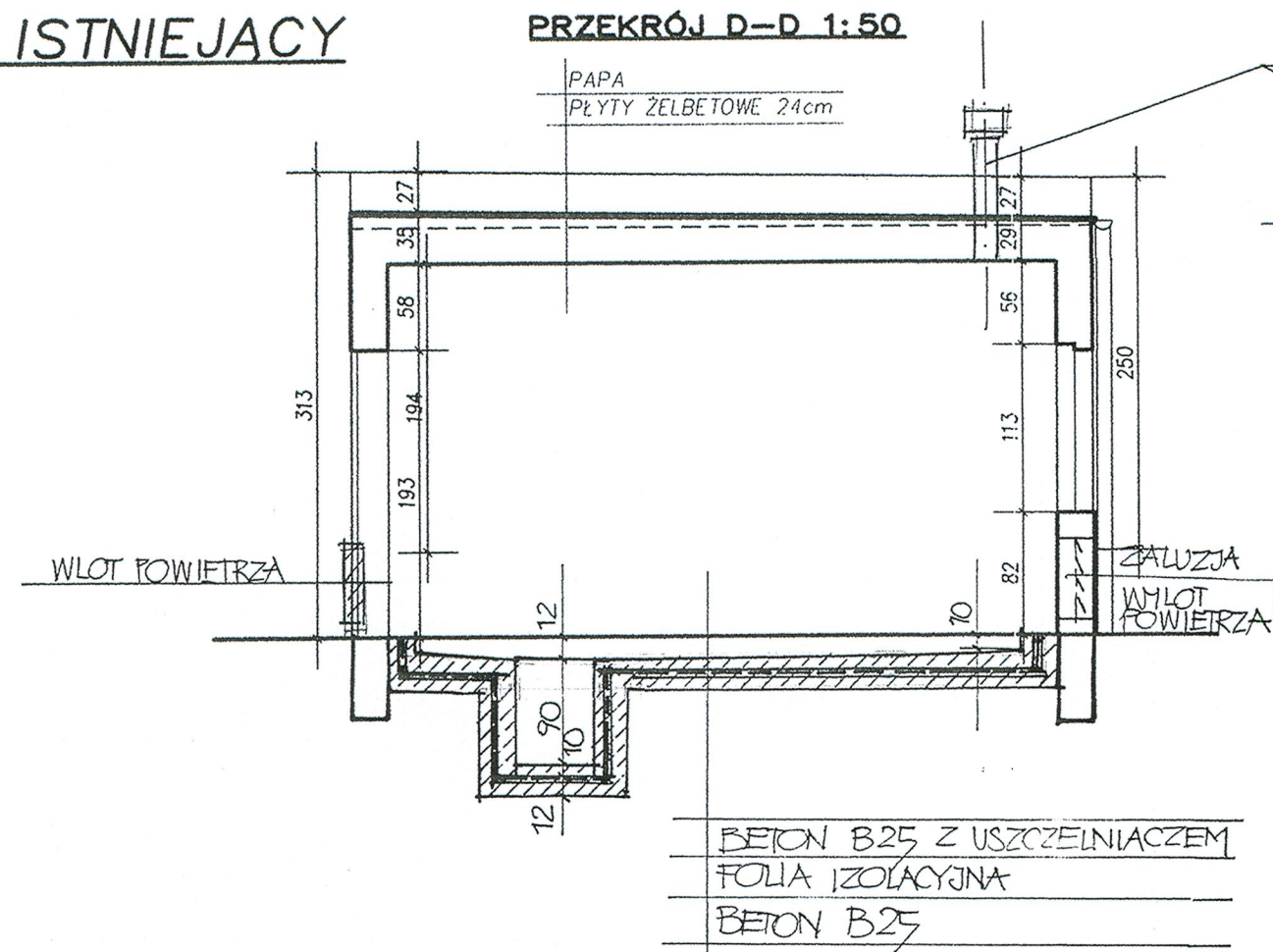
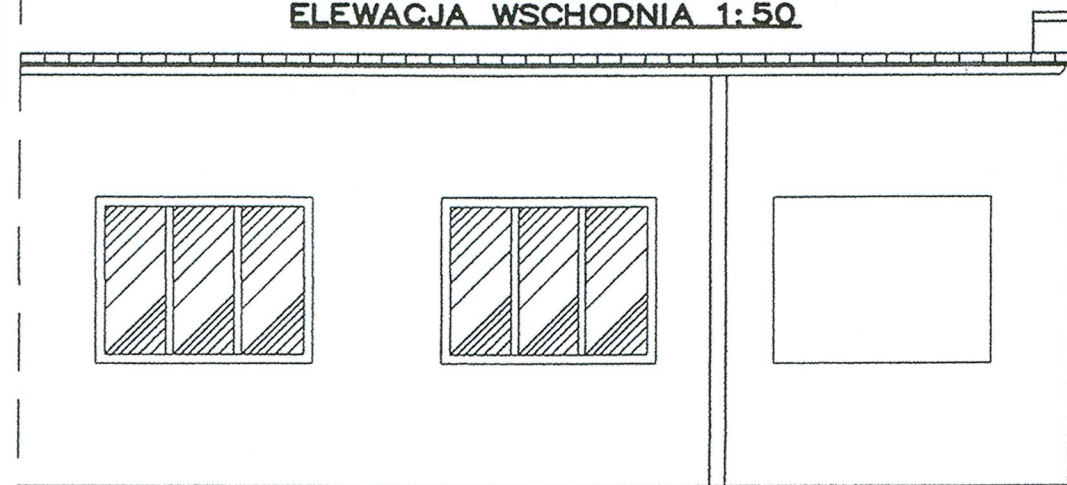


STAN ISTNIEJACY



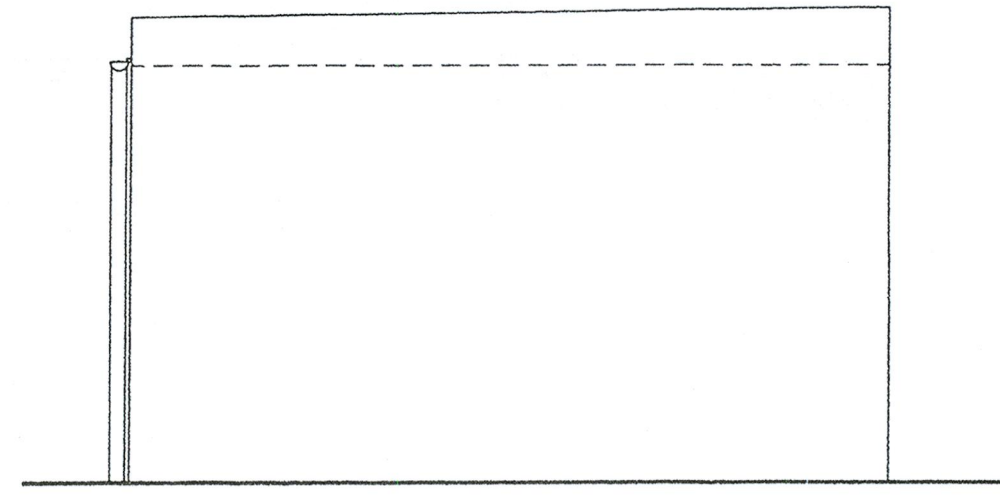
ELEWACJA WSCHODNIA 1:50



ELEWACJA ZACHODNIA 1:50



ELEWACJA POŁUDNIOWA 1:50



ZALUZJE 50 x 60 cm - DOPŁYW POWIETRZA

inż. Bożena Jolanta Leple
ul. Żelazna 1 ZIELONA GÓRA
Upr. bud. nr 7/83/Zg

BIURO USŁUG PROJEKTOWYCH 65-119 Zielona Góra, ul. Konstruktorów 36/2 tel. 605 544 005		
PROJEKT BUDOWLANY - ZAMIENNY		
Treść rysunku	POMIESZCZENIE GOSPODARSTWA DLA AGREGATU PRĄDOTWÓRCZEGO	
Skala	1:50	Data: LISTOPAD 2014
Brzoła	ARCHITEKTURA + KONSTRUKCJA + INSTALACJE SANITARNE	Rys. nr
Obiekt	PRZEBUDOWA I PRZYSTOSOWANIE DLA OSÓB NIEPEŁNOSPRAWNYCH POMIESZCZEN SZPITALA REHABILITACYJNEGO DLA DZIECI W WOJNOWIE	15
Adres	WOJNOWO 7 dla ul. 155/1, obręb WOJNOWO	
Inwestor	SZPITAL REHABILITACYJNO- LECZNICZY SFZDZ DLA DZIECI W WOJNOWIE	
ARCHITEKTURA	mgr inż. arch. Klemens Borodyński spec. architektoniczna wpc. Nr 15/2007/GW	
KONSTRUKCJA	inż. Klemens Borodyński spec. konstrukcyjna wpc. Nr 14/76/ZG	
Asystent projektanta	mgr inż. Joanna Janku	