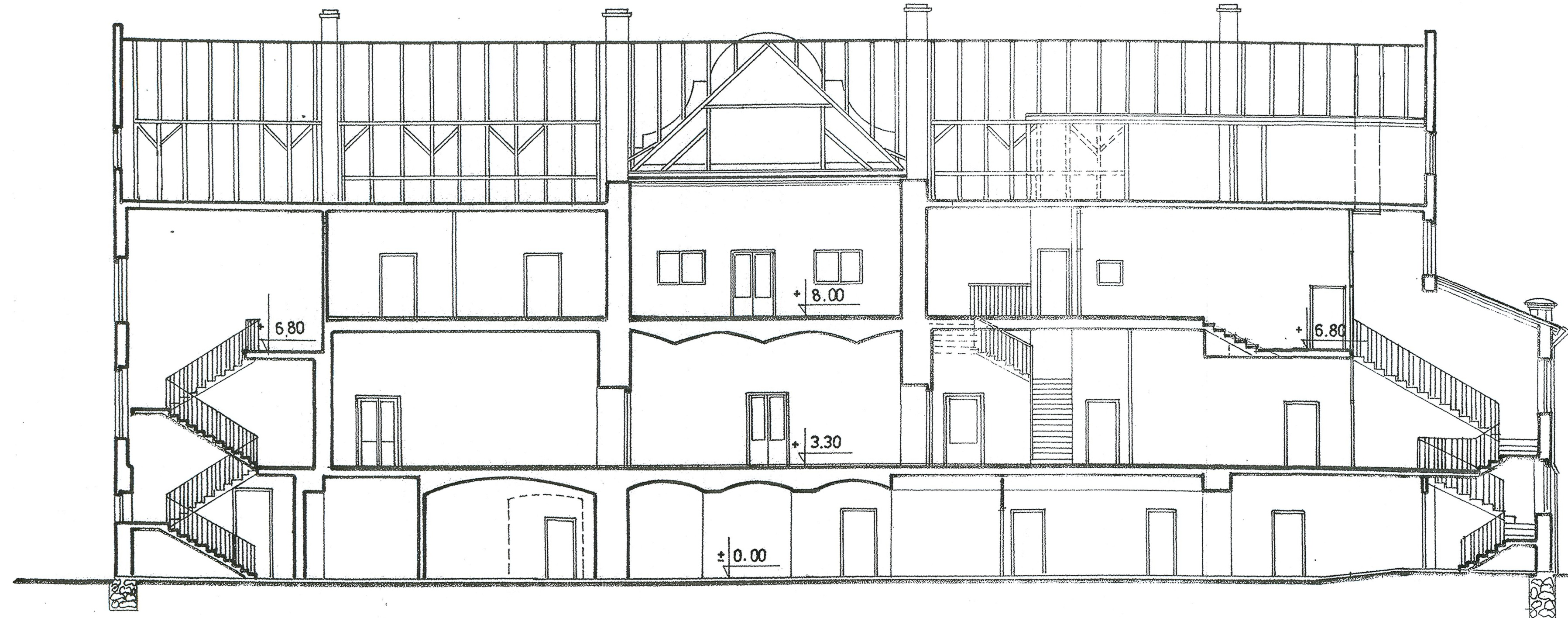
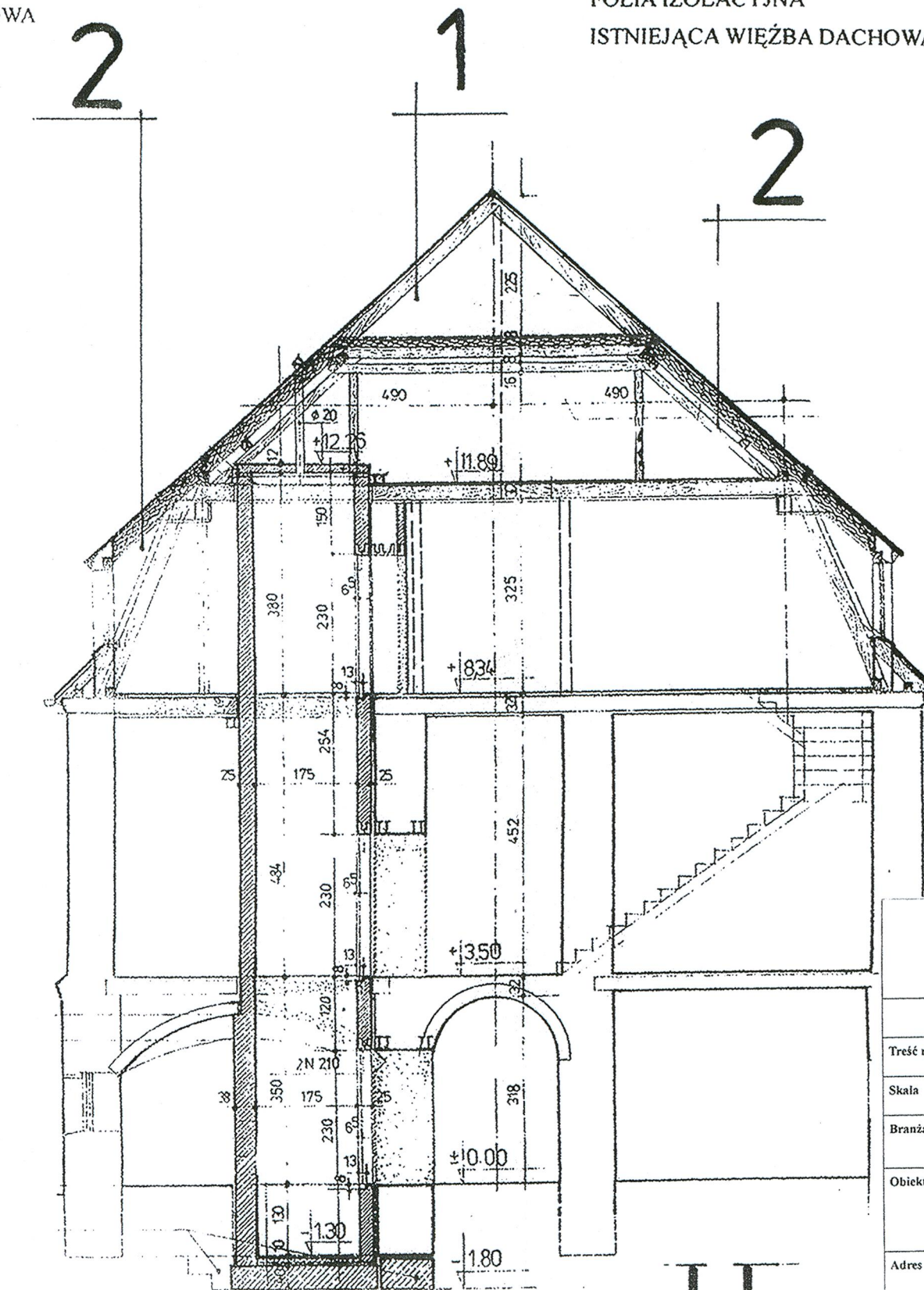


UKŁAD WARSTWOWY NR 1
DACHÓWKA CERAMICZNA KARPIÓWKA UKŁADANA PODWÓJNIE
ŁĄTY 4 x 6 cm
KONTRŁĄTY 4 x 6 cm
FOLIA IZOLACYJNA
ISTNIEJĄCA WIĘŻBA DACHOWA

UKŁAD WARSTW NR 2
DACHÓWKA CERAMICZNA KARPIÓWKA UKŁADANA PODWÓJNIE
ŁATY 4 x 6 cm
KONTRŁATY 4 x 6 cm
OCIEPLENIE – WĘŁNA MINERALNA 18 cm
FOLIA IZOLACYJNA
ISTNIEJĄCA WIĘŻBA DACHOWA



PRZEKRÓJ II-II 1:100



**WOJEWÓDZKI URZĄD
OCHRONY ZABYTKÓW**
w ZIELONEJ GÓRZE
65-063 Zielona Góra, ul. Kopernika 1
tel. 068 324 73 90, 068 324 74 11
tel./fax 068 325 37 45

BARTŁOMIEJ BORZDYŃSKI
mgr inż. architekt
upr. nr 1/2001 z dn. 14.03.2001
do projektowania z ograniczeń
w specjalności architektonicznej

inż. Bożena Jolanta Leple
ul. Żytnia 7, DIELONA GÓRA
Upt. bud. nr 7/83/Zg

BIURO USŁUG PROJEKTOWYCH
65-119 Zielona Góra, ul. Konstruktorów 36/2
tel. 605 544 005

PROJEKT BUDOWLANY – ZAMIENNY

Treść rysunku	PRZEKROŚ I - I ORAZ II - II	
Skala	1:100	Data: LISTOPAD 2014
Brzanka	ARCHITEKTURA + KONSTRUKCJA + INSTALACJE SANITARNE	Rys. nr 6
Obiekt	PRZEBUDOWA I PRZYSTOSOWANIE DLA OSÓB NIEPEŁNOSPRAWNYCH POMIESZCZEN SZPIŁA REHABILITACYJNEGO DLA DZIECI W WOJNOWIE	
Adres	WOJNOWO 7 działka 155/11, obręb WOJNOWO	
Investor	SZPIŁA REHABILITACYJNO – LECZNICZY SP ZOZ DLA DZIECI W WOJNOWIE	
ARCHITEKTURA	mgr inż. arch. Klemens Bortzyski spec. architektoniczna upr. Nr 23/2007/GW	
KONSTRUKCJA	inż. Klemens Bortzyski spec. konstrukcyjna upr. Nr 149/76	
Asystent projektanta	mgr inż. Joanna Janus	